

Disney DreamSwitch

ドリムスイッチ

※取扱説明書の画像と製品は、多少異なりますのでご了承ください。

本製品に関するお問い合わせ

(株)セガトイズ お客様相談センター
ナビダイヤル:0570-057-080
電話受付時間:月~金(除く祝日) 10:00~17:00
 ※ダイヤル通話料がかかります。
 ※携帯電話、PHS、ケーブル回線をご利用の場合は、03-6831-8317におかけください。
 ※電話窓口では、お問い合わせの内容を正しく把握し適切に対応するため、通話の内容を録音させていただいております。あらかじめご了承ください。

とりあつかいせつめいしよ
取扱説明書

たいしやうねんれいさいいじよ
対象年齢3才以上

SEGA TOYS

ほんたい
専用ACアダプタ同梱

リモコン
単4形アルカリ乾電池2本使用(別売)
電池耐久時間:連続約30時間

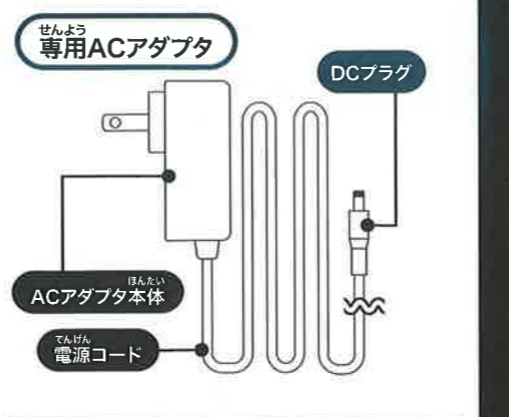
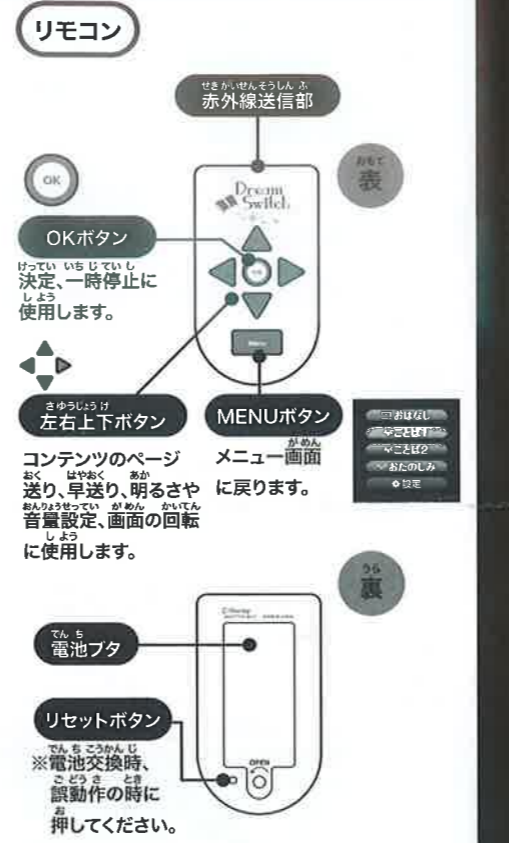
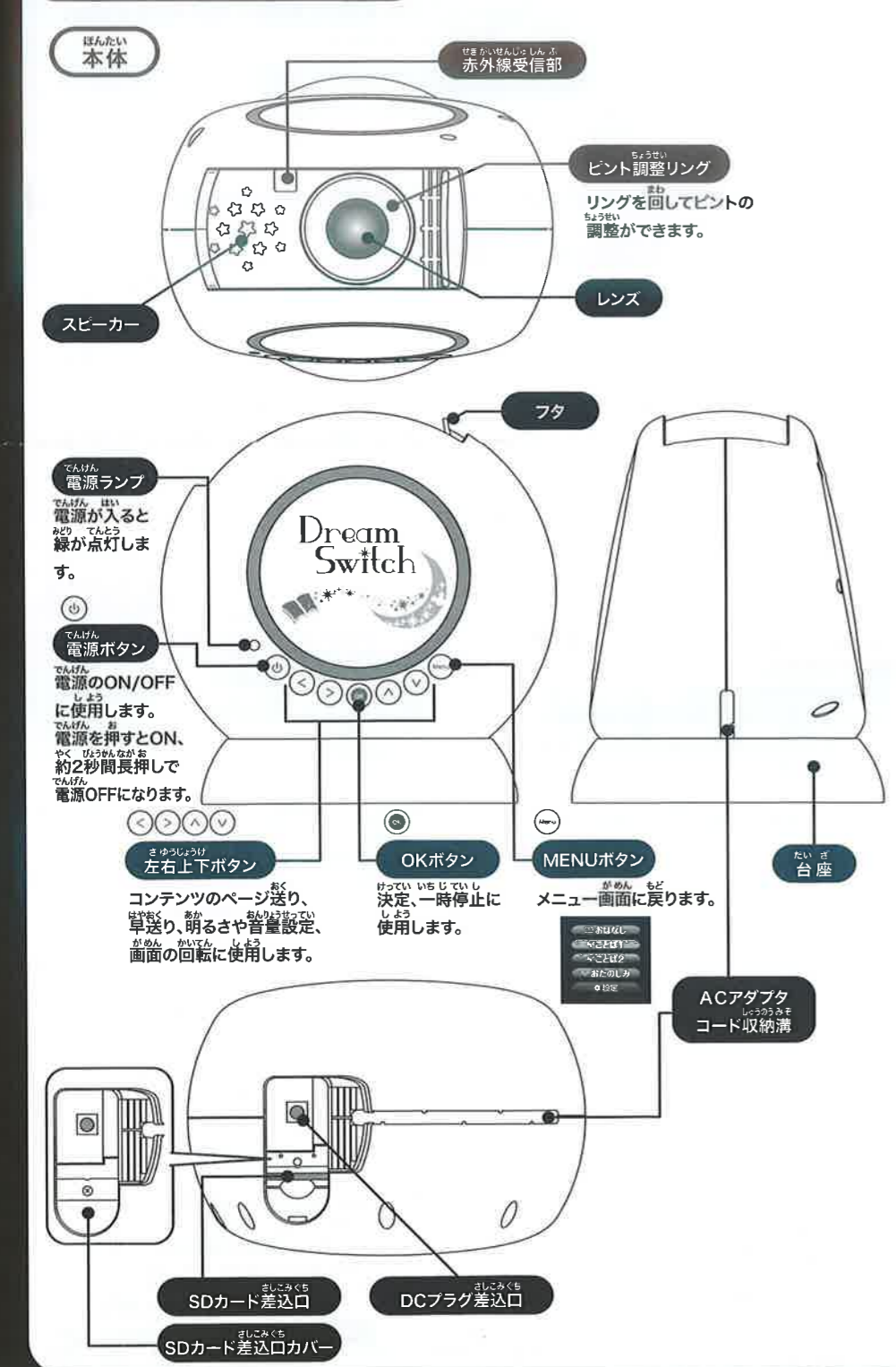
英語監修 **ルミコ・バーンス**

JASRAC 日本音楽著作権協会(株) 許諾 T-1770024

ディズニー&ディズニー/ピクサーキャラクターズドリムスイッチをご使用前に取扱説明書(本書)をよくお読みください。本書は、ディズニー&ディズニー/ピクサーキャラクターズドリムスイッチの基本的な操作方法の説明のみを掲載しております。

- セット内容**
- 本体...1個
 - リモコン...1個
 - 台座...1個
 - ACアダプタ...1個
 - SDカード...1枚
 - 取扱説明書(本書)...1枚
 - 保証書...1枚

かくぶめいしやうきのうせつめい
各部の名称/機能の説明



はじめに ※必ず保護者の方が行ってください。 ※長時間連続して見ることは、おやめください。

本体 SD カードの入れ方

図1 ゆるめる

図2

DCプラグの差し込み方

本体底面

リモコン電池の入れ方

ゆるめる

リモコン裏面

- 本体底面にあるネジをドライバーでゆるめてSDカード差込口カバーを外してください。(図1参照)
- パッケージのフラップ部分からSDカードを外し、SDカードの向きに気をつけてカチッと音がするまで押し装着してください。(図2参照)再度SDカードをカチッと音がするまで押し込むと取り外すことができます。
- SDカード装着後カバーを戻して、ネジをドライバーで閉めてください。

本体底面のDCプラグ差込口に、ACアダプタのDCプラグを接続します。

※専用ACアダプタ以外は使用しないでください。
 ※ご使用後は必ずACアダプタを電源元から抜いてください。

- リモコン裏面にあるネジをドライバーでゆるめて電池フタを外してください。
- 単4形アルカリ乾電池2本(別売)を図のような+の向きで正しく入れてください。
- 電池フタを戻して、ネジをドライバーで締めてください。

投影方法

天井や壁など映す場所によって投影角度を自由に変えてください。

角度調整

約1m

照明器具

2m

天井にも

壁にも

2m

※2mの距離で幅、約1mの投影範囲

投影面と本体の距離	投影画像の大きさ(おおよその画面サイズ)
1m(最小)	幅約0.5m(25型)
2m	幅約1.0m(50型)
2.6m(最大)	幅約1.3m(60型)

※画面サイズは、字幕を入れない映像部分のみになります。

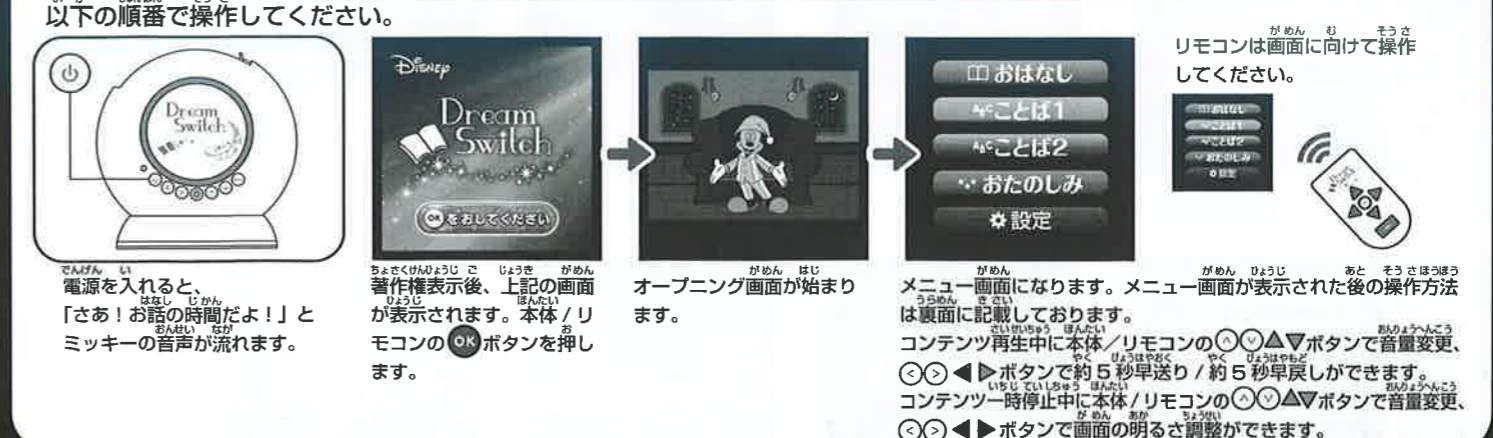
ピント調整

天井や壁に投影画面が表れたら、ピント調整リングを回して画面がきれいに見えるようにピントを調整します。

投影する壁面の模様や色によってきちんと見えない場合があります。

操作方法

OK : 決定・一時停止 Menu : 戻る (上)(下)(左)(右) : 画面の移動



オートオフ機能

- 約3分間リモコン/本体ボタンの操作が無い時にオートオフになります。
 →メニュー画面、コンテンツ選択画面、本体の一時停止中、設定画面、エラー画面の時にオートオフになります。
- コンテンツ再生終了後は、画面が暗くなり、約30秒後にオートオフになります。

モード選択

おはなし



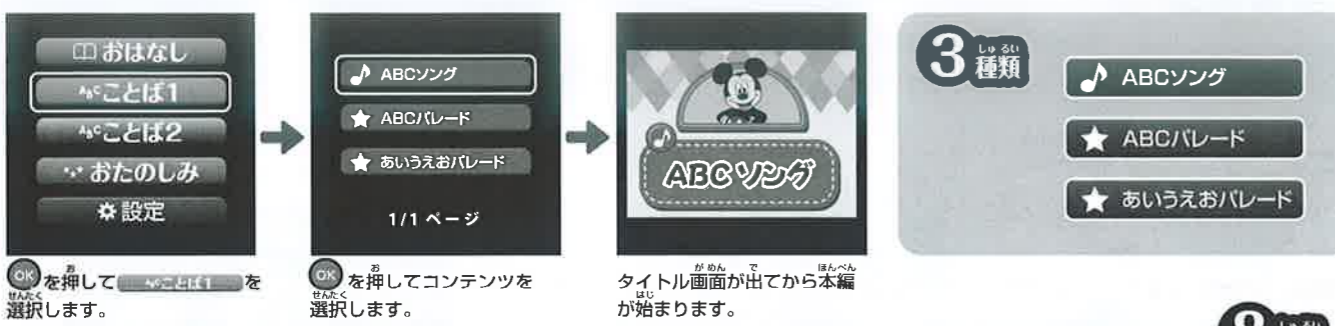
OKを押して「おはなし」を選択します。OKを押してコンテンツを選択します。字幕「なし」「あり」を選択します。音声「あり」「なし」を選択します。*「なし」を選択した場合、音量変更できません。

※「塔の上のラプンツェル」「アナと雪の女王」「ズートピア」はBGMがありません。あらかじめご了承ください。

講談社 ディズニーゴールド絵本 30種類

ミッキー・ドナルド・グーフィーの三銃士	ミッキーのジャックと魔法のき	ミニーマーのおかすきんちゃん	おしやれキャット	3びきのこぶた
ダンボ	ティンカー・ベル	ピーター・パン	ピノキオ	101びきわんちゃん
プーさんとちみち	ふしぎの国のアリス	リロ アンド ステッチ	わんわん物語	アラジン
白雪姫	シンデレラ	塔の上のラプンツェル	眠れる森の美女	美女と野獣
リトル・マーメイド	アナと雪の女王	ズートピア	ちいさなプリンセス ソフィア おしるのハジマパティ	ちいさなプリンセス ソフィア かわいいニコーン
カース	トイ・ストーリー	トイ・ストーリー 恐竜ワールド	ファインディング・ニモ	モンスターズ・インク

ことば1



OKを押して「ことば1」を選択します。OKを押してコンテンツを選択します。タイトル画面が出てから本編が始まります。

ことば2



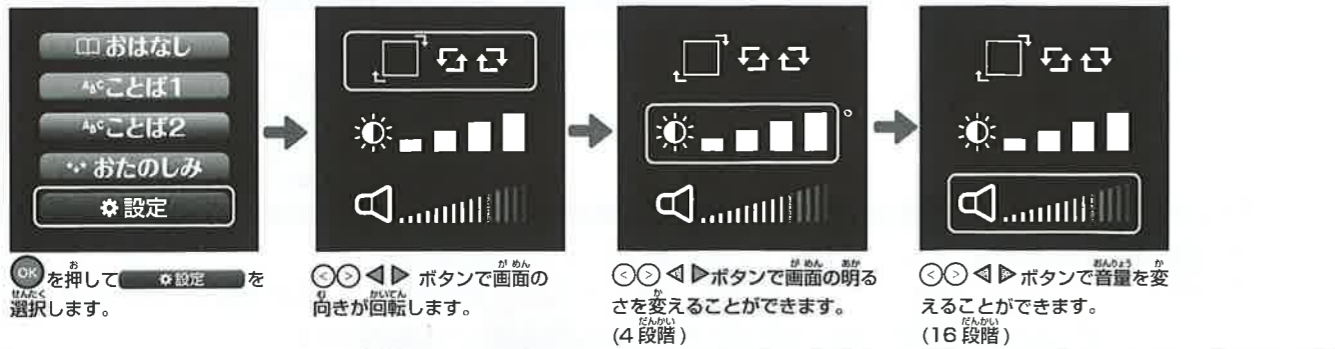
OKを押して「ことば2」を選択します。OKを押してコンテンツを選択します。音声「日本語」「英語」を選択します。タイトル画面が出てから本編が始まります。

おたのしみ



OKを押して「おたのしみ」を選択します。OKを押してコンテンツを選択します。タイトル画面が出てから本編が始まります。

設定



OKを押して「設定」を選択します。ボタンで画面の向きが回転します。ボタンで画面の明るさを変えられます。(4段階) ボタンで音量を変えられます。(16段階)

こんなときは…

- オープニング画面をスキップしたい
→ OK ボタンを押してください。
- 前回の続きから見たい時は…
→ 続きから見る機能はありません。ムービーを選択し直して約5秒早送り/約5秒早戻しをご使用ください。
- 本編が終わった後に別の作品を見たいとき
→ Menu ボタンを押してください。画面が暗くなる約30秒後にオートオフします。オートオフした場合は再度、電源を入れ直してください。
- SDカードエラー画面が出たときの対処
→ SDカードを入れ直してください。入れ方は表面の「はじめに」を参照ください。
- 本体の電源が入らない、電源が切れない
→ ACアダプタを押し直してください。
→ DCプラグを奥まで差し込み直してください。
- リモコンが動作しないとき
→ リモコン裏面にあるリセットボタンを先の細い棒などで押してください。リモコンは画面に向けてご使用ください。それでも反応しない時は、本体の赤外線受信部に近づけてお試ください。
- 「おはなし」で、読み聞かせをしたいときは…
→ おはなし選択後、字幕「あり」・音声「なし」にしてください。音声は○▽ボタンで音量を下げることもできます。
- 「おはなし」で、読み聞かせが思い付かないときは…
→ リモコン/本体のOKボタンを押して、一時停止をしてください。
- 本編再生中に、音量を変えたいときは…
→ リモコン/本体の○△▽を押して、音量を変えてください。
- 本編再生中に、明るさを換えたいときは…
→ リモコン/本体のOKボタンを押して、一時停止した状態で○△◀▶を押して、明るさを換えてください。
- 本編再生中に、早送り/早戻しをしたいときは…
→ リモコン/本体の○△◀▶を押して、早送り/早戻しをしてください。(約5秒進む/戻すことができます)
- 「ことば2」で、英語にしたいときは…
→ 音声を「英語」に選択して再生してください。

警告 (けいこく)
保護者の方へ 必ずお読みください。

- 保護者のもとで遊ばせてください。お子様だけの使用は、しないでください。
- 小部品があります。誤飲・窒息の危険がありますので、3才未満のお子様には絶対に与えないでください。
- 電気コードは、首を絞める危険があります。乱暴に遊ばせないでください。
- 耳の近くで使用してはいけません。誤って使用すると、聴覚を損なう恐れがあります。
- 直射日光のあたる場所に置かないでください。レンズを使っているため、発火の危険があります。
- 思わぬ事故やケガの危険がありますので、ご使用後はそのまま放置せず必ずお子様の手の届かない所へ保管してください。

注意 (ちゅうい)

- 取扱説明書をよくお読みの上ご使用ください。取扱説明書は大切に保管してください。
- SDカードのセットは保護者の方が行ってください。
- 投影中にレンズ部分を絶対にのぞき込まないでください。目を傷める危険があります。
- フタの開閉時やピント調整時に指や髪の毛や衣類などをはさまれないように注意してください。
- ぶついたり、ふりまわすなど乱暴な遊びをしないでください。
- 不安定な場所や落下の恐れのある場所では、遊ばないでください。
- 蓋などの可動部分には指などを入れないでください。はさまれてケガをする恐れがあります。
- 安全のため、破損、変形しているかどうか確認し、破損、変形したおもちゃは、与えないでください。
- ビニール袋を頭から被ったり、顔を覆ったりしないでください。
- 万一、使用中に気分が悪くなった場合は使用を中断し、休憩してください。

(ACアダプタの誤使用は、火災や感電など重大な事故の原因となります。下記に注意してください)

- 感電注意。濡れた手でACアダプタを触らないでください。
- 使用後は必ずACアダプタをコンセントから抜いてください。
- 電源コードは、指などに巻き付けたりしないでください。血が通わなくなり危険です。
- ACアダプタを抜くときは、電源コードを引っ張らないで必ずACアダプタ本体を持って抜いてください。
- たこ足配線は絶対にしないでください。
- 故障や破損等の原因となりますので専用ACアダプタ以外は使用しないでください。
- 電源コードを無理に曲げたり、ねじったり、強く引っ張ったり、加工したりしないでください。
- 電源コードの上に家具・電化製品・置物など重いものを絶対に乗せないでください。
- 電源コードが痛んだら(接触不良や断線など)すぐに使用を中止し、新しいACアダプタに交換してください。
- 家庭用電源100Vに接続してください。
- 《電池を誤使用すると発熱・破裂・液漏れの恐れがあります。下記に注意してください》
- 二次電池(充電式電池)は、絶対に使用しないでください。
- 古い電池と新しい電池、いろいろな種類の電池を混ぜて使わないでください。
- 十一(プラスマイナス)を正しくセットしてください。
- 遊んだ後は必ず電池をはずしてください。
- ショートさせたり充電、分解、加熱、火の中に入れてたりしないでください。
- 万一、電池からもれた液が目に入ったときはすぐに大量の水で洗い、医師に相談してください。
- 皮膚や服に付いた時は水で洗ってください。
- 廃棄するときは、自治体の廃棄物処理の指示に従ってください。

〈使用上の注意〉

- 本製品は精密な電子部品で構成されています。落としたり、水にぬらしたり、汚したり、分解したりしないでください。また、高温・低温になることでの使用、保管はさけてください。
- 可動部分・取り付け部分を無理な方向に強く引っ張ったり、曲げないでください。
- 梱包材は開封後すぐに捨ててください。
- セット内容は本製品専用です。本製品以外には使用しないでください。

購入者アンケートに答えた方の中から500円分のギフト券が当たる!

キャンペーン概要
商品に関するアンケートにお答えいただいた方の中から抽選で毎月5名様にご当選し500円分をプレゼント。

※スマートフォンからアクセスしてください。
※アンケートキャンペーンは一定期間をもって終了させていただきます。
※キャンペーンの応募は1回限りです。
※抽選結果の発表は、抽選日より1週間以内にご発表いたします。
※応募にはSEGAID会員登録が必要です。
※SEGAIDはSEGAID登録のメールアドレスでログインする必要があります。
お問合せ先：セガトイズキャンペーン事務局
segatoys_campaign_support@saoo.jp

※このたびは、弊社製品をお買い上げ頂き誠にありがとうございます。品質管理には、万全を期しておりますが万一お戻りの点がありましたら、下記までお問い合わせください。
※弊社ではより良い商品をお客様にお届けするために、常に品質改善を行っております。そのおかげでお客様のご満足やトラブルが異なる場合や同一製品の中でも多少異なる場合がございますのでご了承ください。
※本製品のお客サービスは日本国内で販売もしくは使用されている場合に限りです。
(Customer Service is available only for the products sold or used in Japan.)

株式会社 セガトイズ
〒111-0053 東京都台東区浅草橋 5-20-8
CSタワー4F

■商品に関するお問合せ先
(株)セガトイズ お客様相談センター
ナビダイヤル：0570-057-080
電話受付時間：月～金(除く祝日)
10:00～12:00
13:00～17:00

※ダイヤル通話料がかかります。
※携帯電話・PHS・ケーブル回線等をご利用のお客様は、03-6831-8317におかけください。
※電話窓口では、お問い合わせの内容を正しく把握し適切に対応するため、通話の内容を録音させていただいております。あらかじめご了承ください。

■故障・修理の際の発送先
(株)セガトイズ お客様サービスセンター
〒285-0802 千葉県佐倉市大作1-3-4
※修理品を送られるお客様は、住所・氏名・電話番号・購入日・故障箇所を必ずメモにして同封してください。
★セガトイズのおもちゃ情報はこちら★

ホームページアドレス <http://www.segatoys.co.jp>

© Disney
SEGATOYS 2017 MADE IN CHINA MNL-79887A