



とりあつかいせつめいしょ
取扱説明書
Instructions

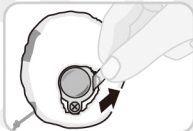
対象年齢 6才以上 **6+** SEGA TOYS

あそぶ前に

Preparation
★絶縁シートの外し方★

電池交換のしかた

How to change the battery.



LR44型ボタン電池1個使用
※テスト用付属
電池寿命：連続約90分
1 LR44 Alkaline button cell battery.
※Test battery included.

電池の絶縁シートを図のようにまっすぐ外してください。

Remove the insulating sheet.

※電源をONにしても動かない場合は、電池を入れ直してください。



図1 ① 返す
Turn the spoonpet over.
※make sure power is off.

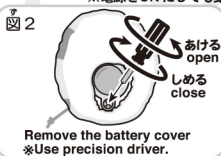


図2 ② 取る
Remove the battery cover
※Use precision driver.



図3 ③ 入れる
Set LR44 Alkaline button cell battery.

※作業は、電源をOFFにしてからプラスドライバーで行ってください。

- ①本体裏面の布をめくりまわします。(図1)
 - ②図2のようにドライバーを使ってネジをゆるめ、電池カバーを取り外してください。(図2)
 - ③図3の向きに(プラスが上の面になるように)アルカリボタン電池(LR44)を取り付けてください。(図3)
※アルカリボタン電池以外は使用しないでください。
 - ④電池カバーを取り付け、ネジをドライバーでめくってください。
 - ⑤本体裏面の布をきれいに元に戻してください。
- ※ボタン電池の交換は保護者の方が行ってください。

ボタン電池の廃棄又は保管の際は、1個毎にテープなどで絶縁してください。
セロハンテープ

あそびかた How to play

●Power button



せなかボタンを押すと動きまわるよ。
もう一度押しと止まるよ。
遊び終わったら動きを止めて休ませてあげてね!

Scoop up your Spoonpet!



スプーンをペットの前に置いてみよう! ぶるぶると乗ってくるよ。

※コツはスプーンをたててゆっくり待つこと!

動きまわるペットをスプーンにのせて、カップにいれてあげられるかな?

● Set the spoon in front of the Spoonpet and let it climb.

こんなときは

★スプーンペットの動きが遅くなってきました。

- ①電池を交換してください。
- ※ボタン電池の交換は保護者の方が行ってください。

②電池を交換しても動きが遅い場合は、セロハンテープをペットのおなかのラバー部分に何度かくっつけ、はがすをくりかえして、汚れを取ってください。水洗い、ぬれた布の使用は故障の原因になりますので使用しないで下さい。



©SEGA TOYS 2013

アンケートにご協力ください!

このたびは、弊社商品をご購入いただき、誠にありがとうございます。これからもより楽しく、より一層ご満足いただける商品をお届けするため、皆様方の意見を聞かせください。ご回答いただいた方から抽選で、商品をプレゼント!! 発表は賞品の発送をもってかえさせていただきます。

1 まずは、インターネットで、「アンケートサイト」にアクセスしてください。URLは、パソコンのみ対応しております。

2 <http://www.segatoys.co.jp/enquete/>

画面にしたがって、下記の番号を入力してください。

商品コード **4979750792977**

パスワード **stepnoops**

※アンケートのご回答は、各一人様一回までとさせていただきます。
※1社様の実名のお名前、お住まいの都道府県を記載してください。