

傾けて、振って遊べるゲームも新搭載！累計100万台のジュエルポッドシリーズ
最新機種は動画の撮影・再生が可能に！

『ジュエルポッド プレミアムハート』 新発売

2014年5月22日(木) 発売

株式会社セガトイズ(代表取締役社長:佐々木章人/東京都渋谷区)は、累計100万個以上を販売したアニメ「ジュエルペット」の人気商品「ジュエルポッド」シリーズより、最新作「ジュエルポッド プレミアムハート」を2014年5月22日(木)より新発売いたします。

ジュエルポッド
Jewelpod プレミアムハート
Premium Heart



©'08, '14 SANRIO/SEGA TOYS S・S/W・TX・JLPC

【ジュエルポッド プレミアムハート商品紹介】

「ジュエルポッド」シリーズは赤外線通信やカメラ機能、アプリ機能が搭載されたスマートフォン型玩具で、発売以来爆発的な人気を見せており、もはや“JS”(女子小学生)の必須アイテムです。

「ジュエルポッド プレミアムハート」は、前作の「ジュエルポッドダイヤモンドプレミアム」をさらに高性能にしたもので、2.8インチのカラー液晶タッチパネルにインカメラ、ピンチアウトでの拡大表示に加え、新たに傾斜センサーを搭載し、動画の撮影も可能になりました。デコモードでの撮影も可能で、撮った動画やHPから無料でダウンロードできる映像を再生して楽しむことが可能です。また、エクササイズやゲームなど、11個のアプリが追加され、まるで本物のスマートフォンのように傾けたり振ったりしてアプリを楽しむことができます。

これまでの「ジュエルポッドダイヤモンドプレミアム」や「JSポッドプレミアム」とのメールの送受信も可能で、いろいろな種類のポッドをもつ友達と遊ぶことができます。

また、公式ホームページでは「ジュエルポッドプレミアム」シリーズで楽しめる無料の専用動画や音楽、アプリも配信中です。

【ジュエルポッドシリーズとは】

「ジュエルポッド」シリーズは、指で画面をタッチ&スライドして操作する多機能電子玩具です。「ジュエルポッド プレミアムハート」はシリーズ第4作「ジュエルポッドダイヤモンドプレミアム」の上位機種となり、本シリーズにはこれまで、2010年発売の「ジュエルポッド」、2011年発売の「ジュエルポッドクリスタル」、2012年発売の「ジュエルポッドダイヤモンド」があります。小学校の低～中学年の女兒に絶大な人気を博し、シリーズ累計の販売個数は100万個以上にのぼります。

【商品概要】

商品名：ジュエルポッド プレミアムハート(全3種)(ピンク/パープル/ブルー)

- 詳細：大人気ジュエルポッドシリーズの上位機種。
これまでの2.8インチの画面サイズやインカメラ搭載、ピンチアウトでの拡大表示、関連商品の「ジュエル ミュージックポッド」で取り込んだ音楽再生機能に加え、動画の視聴・撮影も可能になりました。
また、エクササイズやゲームなど11種類のアプリが追加され、傾けたり振ったりして遊ぶこともできるようになり、ますます本物のスマートフォンのように遊べます。
- 同梱内容：本体、タッチペン、ふりふりストラップ、取扱説明書
- 商品サイズ：68×120×21(mm)
- 素材：本体：ABS、液晶パネル：PET、他
- 使用電池：単4×4本(別売)
- 連続使用時間：4時間
- 対象年齢：6才以上
- 発売予定日：2014年5月22日(木曜日)
- 価格：オープン価格
- 販売流通：玩具専門店、量販店、雑貨販売店、通信販売など
- 著作権表記：©'08,'14 SANRIO/SEGA TOYS S・S/W・TX・JLPC



ピンク

パープル

ブルー

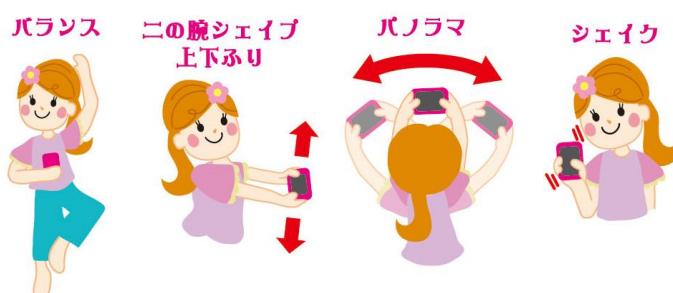
【新機能】

《動画の視聴、撮影・編集》



これまでのジュエルポッドシリーズとの大きな違いのひとつは、動画が視聴できることと、動画の撮影ができることです。視聴できる動画は、自分で撮影した動画や別売ソフト・無料で配布されているアニメや PV 等の映像再生可能。動くデコフレームをつけて撮影などのモードもあります。

《傾けたり振ったりして遊ぶ》

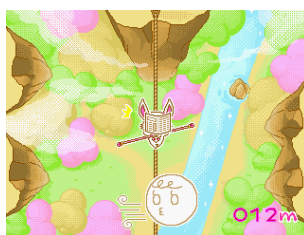


「ジュエルポッド プレミアムハート」では、傾けたり振ったりして遊ぶことができます。ゲームはもちろん、バランスや動きの感知を利用してエクササイズも楽しめます。

《新アプリたっぷり 11 種類》



ほうきレース



つなわり



ボールめいろ



釣り

【商品サイトURL】

<http://www.jewelpet.jp/>

【株式会社セガトイズ 会社概要】

■会社名：株式会社セガトイズ(英文: SEGA TOYS CO., LTD.)

■会社 URL: <http://www.segatoys.co.jp/>

《セガトイズお客様相談センター》

TEL 0570-057-080 (ナビダイヤル) 電話受付時間: 月～金 10:00～17:00 (除く祝日)

※ 携帯、PHS、ケーブルテレビ等、NTT 回線以外のお電話からご利用の場合は、03-6831-8317